



ПРИЛОЖЕНИЕ К ПАСПОРТУ

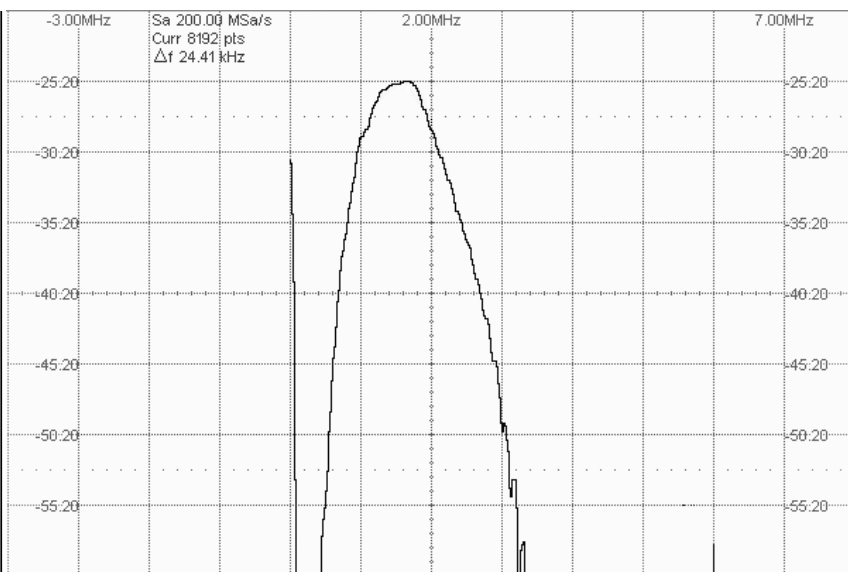
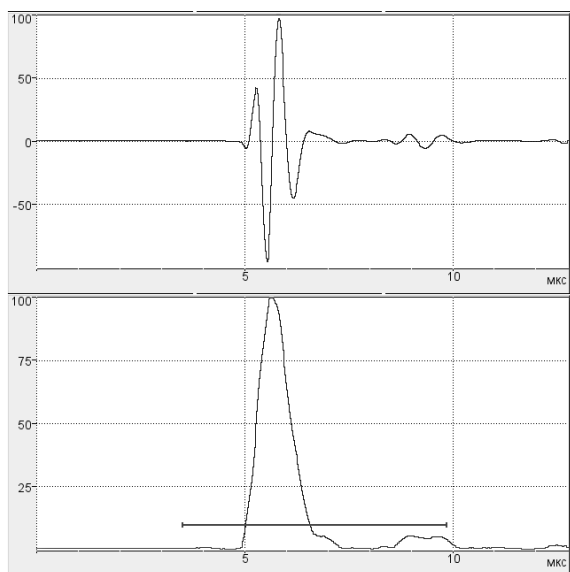
Преобразователь	П122-1,8-45 SENDAST
Серийный номер	21010
Дата паспортизации	18.05.21
Представитель ОТК	Жуков А.В.

УСЛОВИЯ ИЗМЕРЕНИЙ:

1. Режим работы преобразователя: раздельно-совмещенный
2. Измеряемый сигнал: первый эхоимпульс в стандартном образце СО-3
3. Образец СО-3: Ст20, $C_L=5928$ м/с. $T_{L,ЗAD} \uparrow \downarrow$ по радиусу=18,52 мкс
4. Импульс возбуждения: прямоугольный однополярный, амплитуда 20В, длительность 0,28мкс (1/2 пер. 1,8МГц)
5. $R_{НАГРУЗ} = 400$ Ом параллельно. Кабель 50 Ом 1м

ИМПУЛЬСНАЯ ХАРАКТЕРИСТИКА

СПЕКТРАЛЬНАЯ ХАРАКТЕРИСТИКА



Амплитуда сигнала в СО-3	53 мВ
	-51,6 дБ
Длительность сигнала по -6дБ	0,83 мкс
Длительность сигнала по -20дБ	1,52 мкс
Максимальный уровень шума в интервале 5 – 60 мкс	0,11 мВ
	-105,0 дБ
Время максимума шума	28,60 мкс
Резерв чувствительности	53 дБ
Задержка двукратная по уровню 0,1 сигнала	7,52 мкс
Задержка двукратная по максимуму сигнала	8,10 мкс

Нижняя частота среза по -6дБ	0,94 МГц
Верхняя частота среза по -6дБ	2,20 МГц
Полоса пропускания по -6дБ	1,3 МГц
Относительная полоса пропускания по -6дБ	79 %
Нижняя частота среза по -20дБ	0,62 МГц
Верхняя частота среза по -20дБ	2,94 МГц
Полоса пропускания по -20дБ	2,3 МГц
Относительная полоса пропускания по -20дБ	145 %
Частота максимума АЧХ	1,6 МГц

Угол ввода в сталь	45,7 град
Стрела	11,0 мм